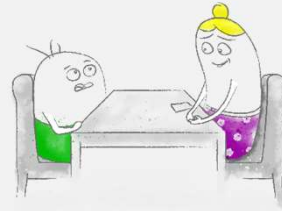


- Udviser barnet aggressioner, dramatiserende eller 'fjollede' karakter eller fremstår konfliktsøgende?
- Udviser barnet tegn på ringe impuls kontrol og koncentrations- og indlæringsvanskeligheder?
- Har barnet udfordringer i sociale relationer, trækker det sig tilbage fra fællesskabet, er de ofre for mobning eller er kontakten til jævnaldrende konfliktfyldt?
- Har barnet et højt fravær? Giver barnet ofte udtryk for hovedpine, mavepine eller anden fysisk ubehag?
- Har barnet en særdeles god tilpasningsevne, påtager sig "voksenansvar", er udpræget hjælpsomt, pligtopfyldende og omsorgsgivende og kommunikerer barnet særligt med voksne?
- Samarbejdet med hjemmet



Blev konkret på hvad bekymringen består af og drøft din bekymring med dine kolleger

Se på Kombu.dk/værktøjer: ['Vi bekymrede skema'](#) og/eller brug [trivselslinealen/skema med risiko/beskyttelsesfaktorer](#)

Tal med barnet

Den bedste information får du fra barnet selv.

Se på Kombu.dk: ['Batterier'](#), ['Trivselsamtale'](#)

Inddrag forældrene

Forældrene kender deres barn bedst og kan give dig nyttig viden.

Husk at spørge til familiesituationen.

Evt. inddrage

Jobcenter/Socialafdeling

Se på Kombu.dk/værktøjer: ['De 4 huskeregler'](#)



Handling -
Barnet har behov for en indsats

Vælg én eller flere af følgende muligheder

Lokale indsatser

Små indsatser i hverdagen kan have en stor betydning for barnet.

Se på Kombu.dk: ['Handleplan'](#), ['Vigtig voksen'](#), ['Samtaleguide med barnet'](#), ['Snakke kort \(lille barn\)'](#)

Udarbejd en handleplan

Husk at samarbejde med barnet, forældre og kolleger

Se på Kombu.dk: ['Handleplan'](#)

Kommunale og regionale indsatser

I sidder med forskellige fagligheder og indsigter – drøft barnet ved et tværfagligt møde

[Sammen om trivsel](#)

Børnegruppe
Regionale tilbud

Henvi til lokale og regionale indsatser: [Børnegrupper](#), [Rådgivningssamtaler](#)

Barnet viser tegn på mistrivsel

Vær nysgerrig på årsagen til mistrivsel

Brug for sparring

Ring til
Psykiatrifondens
fagrådgivningen på
39 25 25 25



Hvad kan jeg gøre - for dem der møder barnet